

149 800 €

02 a 22 ca

Limoges



Spécial investisseur

Composition de l'immeuble	Immeuble 5 niveaux
Surface	222 m ²
Superficie du terrain	77 ca
Étages	4
État général	A rénover
Parking	Pas de parking

Référence VI052, Mandat N°76 LIMOGES CENTRE !!!

Avis aux investisseurs en quête de défiscalisation !!! Ce bel immeuble à colombages propose un superbe potentiel pour celui qui ouvre les yeux !!!

Constitué d'un RDC, 3 étages pleins et des combles aménageables pour moitié.

Le potentiel permettrait la création de deux appartements type 1bis/T2 et un T2bis/T3

Travaux estimés : 110.000€ (+30.000€ selon surprises techniques)

Location meublée envisageable : 2x 550€ + 600 = 1700€/mois C.C

Location professionnelle envisageable : 450€/mois C.C

Rendement annuel : 25 800€ annuel soit 9,50 % bruts

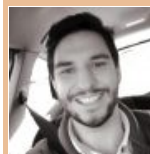
Mandat N° 76. Honoraires inclus de 4.76% TTC à la charge de l'acquéreur. Prix hors honoraires 143 000 €. Nos honoraires : http://limo.immo/fichier-298-stuQY-prix_net_vendeur_1.pdf

Les points forts :

- centre ville
- ancien
- défiscalisation



Limo.Immo
4bis rue Joseph Cazautets
87170 Isle
06 86 75 25 55



François GADINAUD
francois@limo.immo
Carte T 87012018000037700
RCP 052887020002
06 86 75 25 55



SASU au capital de 2000 € • SIRET 81057013500030 • TVA FR54810570135 • Carte pro 8701 2018 000 037 700 délivrée par CCI Limoges • N° RCP 052887020002 auprès de Groupama 18 rue des arènes 87000 Limoges
Document non contractuel