

127 500 €

159 m²

1 pièce

Meuzac



A saisir

Surface	159.00 m ²
Superficie du terrain	01 ha 24 a 63 ca
Pièces	1
Chambres	1
Niveaux	1
Salle d'eau	1
WC	1
Epoque, année	1886
État général	A rénover
Vue	Campagne
Exposition	Sud
Assainissement	Individuel, Non conforme
Cuisine	Aménagée et équipée, Coin cuisine
Stationnement int.	2
Stationnement ext.	2
Taxe foncière	370 €/an

Référence VM674, Mandat N°189 !!!...MAGNIFIQUE
LONGÈRE À SAISIR...!!!

Vous avez le projet de rénover une authentique longère
Limousine en pierre ???

Venez découvrir ce bien situé à 30 min de Limoges, sur la
commune de Meuzac où vous trouverez toutes commodités
avec une tranquillité omniprésente.

Cette maison, construite en 1886 avec une surface
actuellement habitable de 41 M², sur un terrain de 12463
M², vous laissera sans voix, tellement son potentiel est
élevé.

Celle-ci est à rénover entièrement et peut être habitée le
temps des travaux, en offrant de larges possibilités aux
futurs propriétaires.

Elle se compose :

D'une entrée dans une pièce de vie de 24 M² avec un coin
cuisine aménagée et équipée, une chambre de 11 M² et
une salle d'eau avec WC de 6 M².

2 autres pièces attenantes de 15 et 11 M² sont
aménageable ainsi que les combles.

Le reste de la grange d'une surface de 92 M² vous
permettra de réaliser vos envies en laissant aller votre
imagination.

Les plus :

- Proche de toutes commodités
- Belles surfaces
- Toiture neuve
- Situation très calme
- Terrain exceptionnel
- Magnifique potentiel
- Possibilité d'acquérir une parcelle supplémentaire de 4481
M².

Les Moins :

- Assainissement individuel
- Travaux à prévoir

Ce bien idéalement situé ravira ses futurs propriétaires qui
aboutiront à une très belle habitation.

À visiter au plus vite.

Taxe foncière : 370 € 00

Mandat N°189

Mandat N° 189. Honoraires inclus de 6.25% TTC à la charge
de l'acquéreur. Prix hors honoraires 120 000 €. DPE vierge Ce
bien vous est proposé par un agent commercial. Nos
honoraires :

[https://files.netty.immo/file/limo/298/stuQY/prix_net_vendeur_1.
pdf](https://files.netty.immo/file/limo/298/stuQY/prix_net_vendeur_1.pdf)

Les points forts :

- Toiture neuve
- Situation verdoyante
- Proche de toutes commodités
- La surface du terrain
- Beau potentiel

Niveau RDJ :

- Salle d'eau : 5.94 m²
- Chambre : 11 m²

Description des pièces

- Pièce aménageable : 11.21 m²
- Pièce aménageable : 14.93 m²
- Pièce de vie avec coin cuisine : 24 m²

Description des annexes

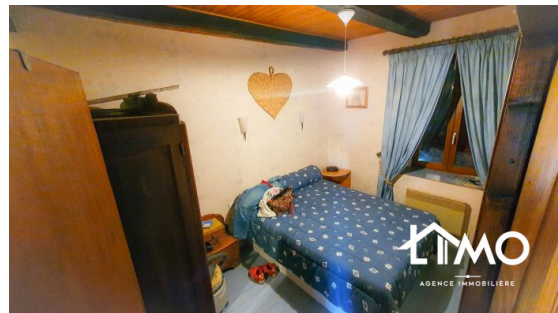
- Grange à rénover : 92.16 m²
- Partie aménageable : 11.21 m²
- Partie aménageable : 14.93 m²



Limo.Immo
4bis rue Joseph Cazautets
87170 Isle
06 86 75 25 55

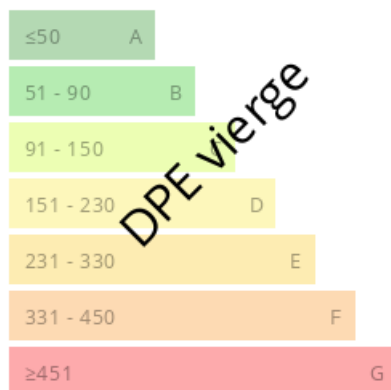


Frédéric VALADE
valade.f@limo.immo
Agent commercial
RSAC 2019AC00123
RCP 61437752
06 74 63 45 28



Consommations énergétiques

Logement économe



Logement énergivore (kWh/m².an)

Émission de gaz à effet de serre

Faible émission de GES



Forte émission de GES (kg CO2/m².an)