

117 000 €

80 m<sup>2</sup>

4 pièces

Nedde



Référence VM758, Mandat N°233 Dans un petit HAMEAU bucolique à 2,5 km de Nedde et 6km du lac de Vassivière, venez découvrir cette construction de 1990.

De construction parpaing cette maison de plain pied sur 1080 m<sup>2</sup> de terrain se compose :

D'une cuisine / salle de repas (16 m<sup>2</sup>), un salon de 20 m<sup>2</sup> avec insert, trois chambres (11/9/8 m<sup>2</sup>), une salle de bain et un WC.

Extérieurs : un garage et un atelier avec accès cave, combles aménageables.

Chauffage gaz (citerne), double vitrage bois (1990), coffret électrique avec différentiel, tout à l'égout à raccorder (possibilité de la part des vendeurs)

Foncier : 430 euros

\* : pour des raisons de référencement cette maison est annoncée pour 4 pièces mais 3 pièces aux yeux du foncier compte tenu de la superficie <9m<sup>2</sup> d'une des chambres)

Mandat N° 233. Honoraires inclus de 6.36% TTC à la charge de l'acquéreur. Prix hors honoraires 110 000 €. DPE manquant  
Nos honoraires :

[https://files.netty.immo/file/limo/298/stuQY/prix\\_net\\_vendeur\\_1.pdf](https://files.netty.immo/file/limo/298/stuQY/prix_net_vendeur_1.pdf)

Surface	80.00 m <sup>2</sup>
Séjour	20 m <sup>2</sup>
Superficie du terrain	10 a 80 ca
Pièces	4 une chambre - de 9m <sup>2</sup>
Chambres	3
Niveaux	2
Salle de bains	1
WC	1 Indépendant
Epoque, année	1990
État général	A rafraîchir
Chauffage	Gaz En citerne
Ouvertures	Bois, Double vitrage
Assainissement	Tout à l'égout, Non conforme
Cuisine	Aménagée
Stationnement int.	2

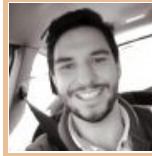
Niveau 0 :

- WC : 1.41 m<sup>2</sup>
- Rangement : 1.57 m<sup>2</sup>
- Salle De Bain : 6.18 m<sup>2</sup>
- Dégagement : 6.43 m<sup>2</sup>

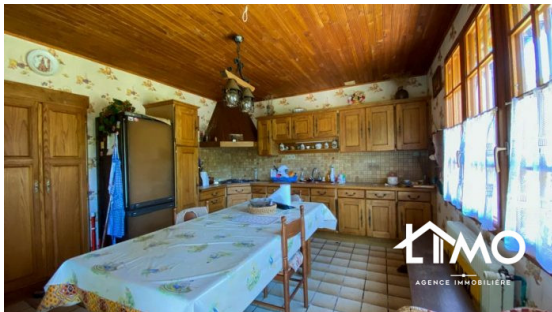
- Description des pièces
- Chambre 2 : 8.40 m<sup>2</sup>
  - Chambre 3 : 8.58 m<sup>2</sup>
  - Atelier : 8.75 m<sup>2</sup>
  - Chambre 1 : 10.88 m<sup>2</sup>
  - Cuisine : 15.92 m<sup>2</sup>
  - Garage : 16.02 m<sup>2</sup>
  - Salon : 19.90 m<sup>2</sup>



Limo.Immo  
4bis rue Joseph Cazautets  
87170 Isle  
06 86 75 25 55

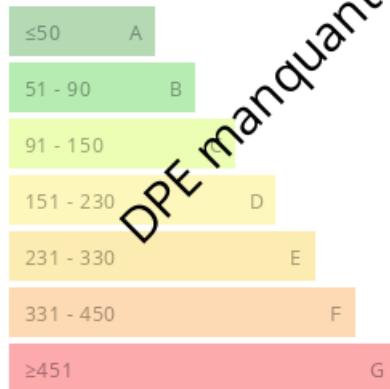


François GADINAUD  
francois@limo.immo  
Carte T 87012018000037700  
RCP 052887020002  
06 86 75 25 55



### Consommations énergétiques

Logement économe



Logement énergivore (kWh/m<sup>2</sup>.an)

### Émission de gaz à effet de serre

Faible émission de GES



Forte émission de GES (kg CO<sub>2</sub>/m<sup>2</sup>.an)